

# Elite Country



**Расположение**  
Location : Тюрклер - Алания  
: Turkler - Alanya

**Тип**  
Type : Апартаменты / Пентхаусы  
: Apartments / Penthouse

**Комнаты**  
Rooms : 2+1

**Площадь м²**  
Size m² : Appr. 103 - 140 m²

**Этажей в здании**  
Floors in building : 4

**Сдача в эксплуатацию**  
Completion Year : уже готово к заселению  
: Ready Now

## Описание проекта Project Description

**Площадь участка**  
Plot Size : 15.000 m²

**Зелёная зона**  
Landscaping Area : 12.000 m²

**Количество зданий**  
Total number of Blocks : 15

**Количество апартаментов**  
Total number of Units : 132  
92 квартир / Apartments  
40 пентхаусов / Penthouses

**Prices From / От**  
**118.500 €**

## Расстояния

**Пляж** : Beach : 250 м  
**Торговая зона** : Shopping Facilities : 100 м  
**Центр Авсаллара** : Avsallar City Centre : 750 м

**Гольф клубы в Белеке** : Belek Golf Clubs : 70 км  
**Аэропорт Анталья** : Antalya Airport : 105 км  
**Аэропорт Газипаша** : Gazipaşa Airport : 60 км  
**Центр Алании** : Alanya City Centre : 20 км  
**Центр Сиде** : Side City Centre : 38 км



Elite Country Club расположен на холме, откуда открывается великолепная, захватывающая дух, круговая панорама на море, горы и известные курортные поселки вблизи Алании – Тюрклер и Инджекум.

Курортный поселок Инджекум является идеальным местом для тех, кто желает избежать городского шума и спокойно отдохнуть на природе. Этот райский уголок дополняют около сорока 5\* и 4\* огелей.

Elite Country Club окружает заповедная зона. Прогуливаясь по сосновому лесу, любители природы смогут по достоинству оценить все преимущества местонахождения комплекса.

Кроме того, в 2011 году здесь же будет открыт отель широко известной международной сети **Хилтон**, что повлияет на рост цен в регионе.

## Пляж Инджекум

Инджекум переводится как "мелкий песок", что полностью соответствует действительности. Одним из главных достоинств **ЗОЛОТЫХ ПЛЯЖЕЙ** Инджекума является пологий вход в воду, что делает этот курорт прекрасным местом для отдыха с детьми. Пляж располагается в широкой бухте и его длина составляет примерно один километр.

Occupying an elevated position adjacent to pine forests, Elite Country Club is a residential resort development offering a 360 degree panorama of Turkler, Incekum, the Taurus mountains and the Mediterranean sea.

Incekum is a small, family oriented resort, with a good choice of 4 and 5 star hotels, ideal for those looking for a quiet, peaceful holiday.

The front part of the development is green belt and occupied by fragrant pine forests. No construction is permitted on green belt designated areas.

In 2011, the town of Turkler welcomed the opening of a new **Hilton Hotel**. This is expected to impact positively upon tourism in the area and boost local property prices significantly.

## Incekum Beach

The delightful resort of Incekum is located close by. "Incekum", (which translates as 'small sand'), has one of the most delightful beaches in all of the Alanya area; over 1km in length, it slopes gently down into the

## Преимущества

- \* Высокая оценка стоимости
- \* Стабильная прибыль от сдачи в аренду
- \* 5-и звездочная резиденция
- \* Подземный переход, облегчающий доступ к пляжу
- \* 360° панорама Средиземного моря и Таврских гор
- \* Центр Авсаллара и магазины на расстоянии пеших прогулок
- \* Уникальный дизайн в стиле загородных домов
- \* Индивидуальный дизайн интерьера
- \* Площадки для занятий спортом в непосредственной близости от комплекса
- \* Камеры, транслирующие изображение комплекса в интернет 24 часа
- \* Профессиональный менеджмент
- \* Первоклассное качество

## Highlights

- \* High Capital Appreciation
- \* Strong Rental Return
- \* 5 Star Residential Holiday Resort
- \* Underpass to the beach
- \* 360° Mediterranean and Taurus Mountain panorama
- \* Walking distance to the shopping facilities and Avsallar city center!
- \* Unique town-house Design
- \* Individual Interior Design
- \* Enhanced sport activities within the forest area nearby
- \* 24 hours Live Camera System
- \* Professional Management
- \* First class workmanship

**Mortgages** are now widely available from all major Turkish banks. The maximum loan will be around 50% of the bank valuation and payable over a maximum of 10 years. (All mortgage offers will be subject to status).

In some cases, Elite Construction can offer 50% finance from between 2 to 4 years, subject to an interest rate commencing at 0.6% per month.

Иностранцы (не граждане Турции) также могут получать **ипотечные кредиты** в турецких банках, которые предоставляют до 50% от стоимости недвижимости по оценке банковского эксперта. Максимальный срок - 10 лет.

Elite Construction кредитует 50% от стоимости апартаментов сроком от 2 до 4 лет ( ежемесечная ставка от 0,6% ).





## В комплексе

- Открытый бассейн и бассейн для детей ( 280 м<sup>2</sup>)
- Закрытый бассейн
- Бассейн с водной горкой
- Турецкая баня, Сауна, Джакузи, Фитнес центр
- Площадка для детей
- Сад ландшафтного дизайна и беседки
- Дорожки для бега рядом с комплексом
- Открытая парковка

• Специальные скидки для резидентов в соседнем частном спортивном комплексе (теннисный корт, волейбольная и баскетбольная площадки, ресторан, магазины)

## Facilities

- Outdoor Swimming pool and childrens pool (280 m<sup>2</sup>)
- Indoor Swimming pool
- Waterslide Pool
- Turkish Bath, Sauna, Jacuzzi ,Fitness Center
- Childrens playground
- Landscaped garden and Pergolas
- Jogging parks in the surroundings of the complex
- Open Car park

• Special discounts for club elite country residents from the complex nearby (Tennis court-volleyball-basketball, restaurant, Market, and shops)

## Технические детали

- Беспроводной интернет в каждой квартире
- Круглосуточная охрана садовник
- Камеры, транслирующие изображение комплекса 24 часа в сутки

- Электрогенератор
- Спутниковое телевидение
- Оборудованная площадка для барбеко

- Полный пакет бытовой техники, кондиционер в каждой комнате
- Джакузи

## Комплектация апартаментов

- Подогрев полов
- Стальная наружная дверь
- Двойные стеклопакеты ПВХ
- Напольное покрытие – керамическая плитка
- Отделка орнаментом на потолках во всех комнатах
- Вмонтированные спот-светильники
- Встроенная кухонная мебель с рабочей поверхностью из гранита
- Встроенные шкафчики в ванной комнате с гранитной столешницей
- Душевая кабина во второй ванной комнате
- Электрический нагреватель воды
- Система автоматической вентиляции

## Features

- Wireless internet access in each apartment
- 7/24 Security – Caretaker – Gardener
- 7/24 Camera system

- Barbeque Area
- Generator for power cuts
- TV Satellite dish

- White goods, air-co. in each room
- Electric water heater

- Floor heating
- American style interior doors
- Steel Entrance Door,
- Double glazed PVC windows,
- Ceramic floors
- Ornamental ceiling coving in all rooms, spotlights in the living room
- Kitchen cupboards with granite worktop
- Jacuzzi
- Bathroom cupboards with granite worktop
- Shower cabinet in the 2nd bathroom
- Ventilation system in the Apartment while it is unoccupied

Type 1 Block 2 / 2

2 Bedrooms, Living room-open plan kitchen, Bathroom, Terrace



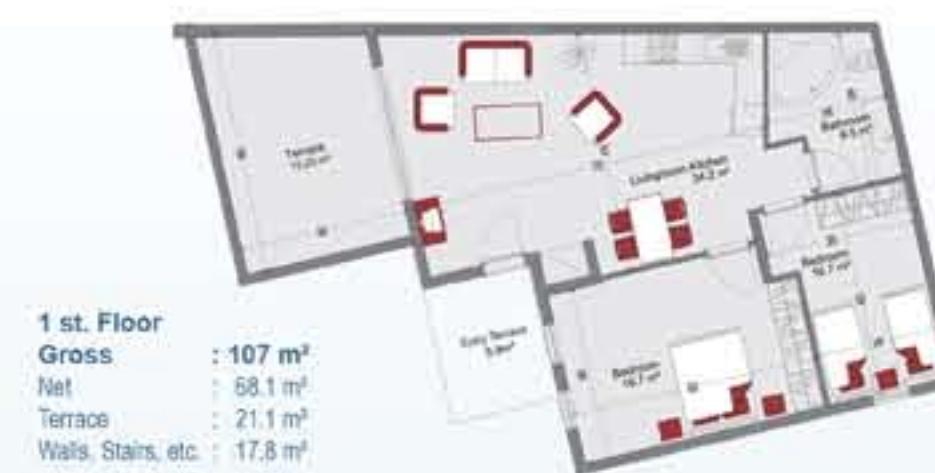
Type 2 Block 1 / 4

2 Bedrooms, Living room-open plan kitchen, Bathroom, Terrace



Type 3 Block 14 / 1

2 Bedrooms, Living room-open plan kitchen, Bathroom, Terrace



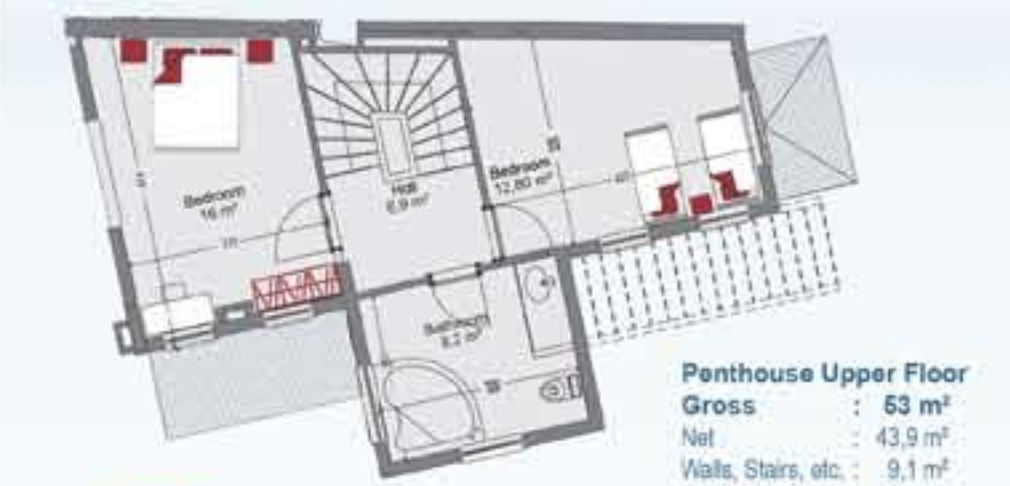
Type 4 Block 13 / 6

2 bedrooms, Living room-open plan kitchen, Bathroom, Terrace



Type 5 Block 9 / 8 , Block 12 / 7 Penthouse

2 bedrooms, Living room, kitchen, 2 Bathrooms, Terrace



Club  
**ELITE COUNTRY**

